

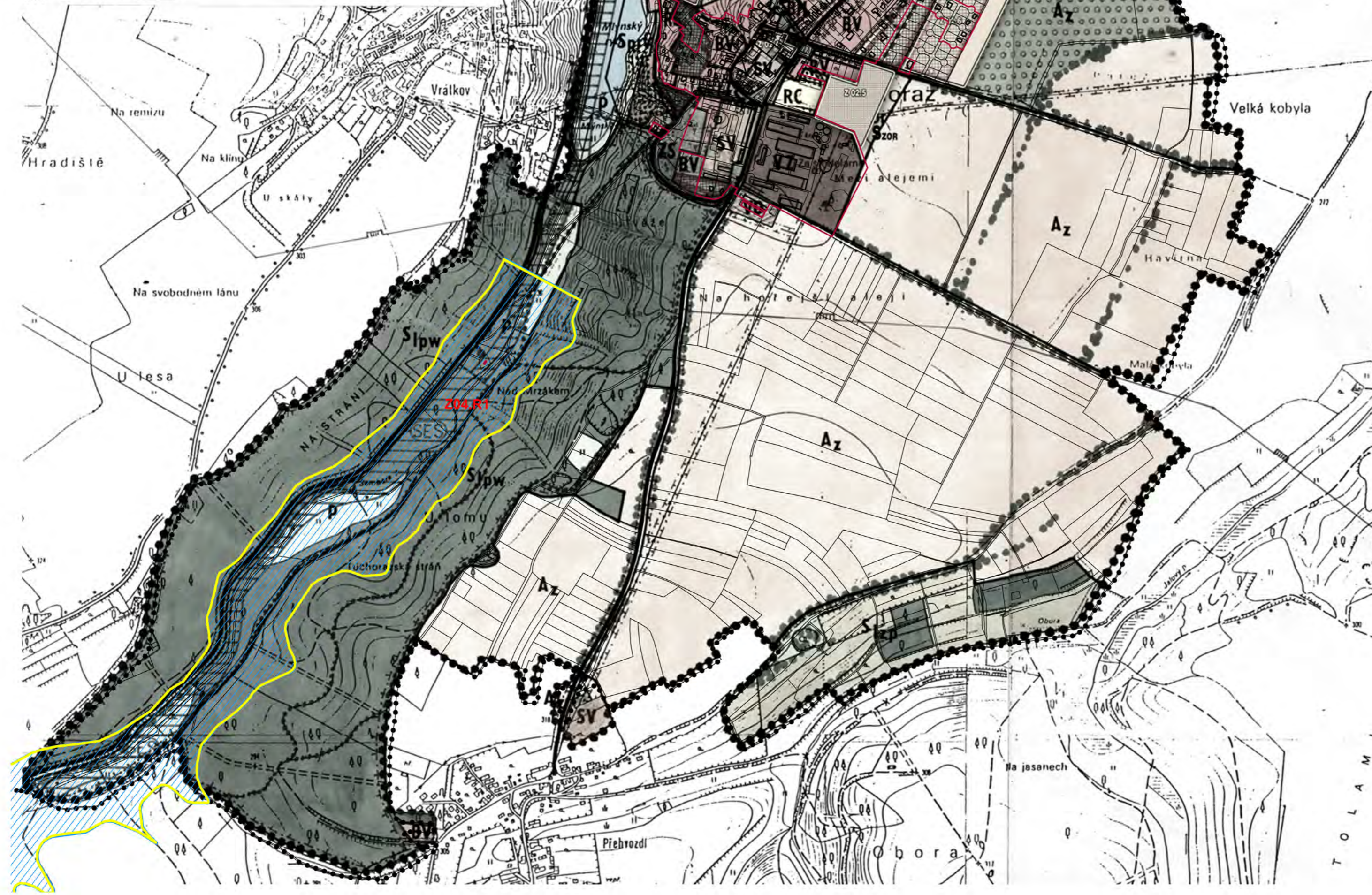
# TUCHORAZ - ÚPN SÚ - NÁVRH ZMĚNY Č.4

## VYUŽITÍ ÚZEMÍ SÍDLA stav návrh výhled

BV (BV)	BYDLENÍ	- INDIVID. VENKOVSKÉHO TYPU
BH		- HROMADNÉ
ZS		- SÍDELNÍ ZELEN
SC	SMÍŠENÉ ZÓNY	- CENTRÁLNÍ SÍDELNÍ
SV		- VENKOVSKÉHO TYPU
SV <sub>1</sub>		- VENKOVSKÉHO TYPU SPECIFICKÁ
RC	REKREACE, SPORT	- OVOCNÁŘSTVÍ
RS		- ČISTÁ
VZ	VÝROBNÍ SFÉRA	- SMÍŠENÁ
VD		- ZEMĚDĚLSTVÍ
TI	TECHNICKÁ INFRASTRUKTURA	- DROBNÁ A ŘEMESLNÁ VÝROBA

## VYUŽITÍ KRAJINY - KATASTR OBCE

A <sub>x</sub>	ANTROPOGENNÍ ZÓNA	Z - ZEMĚDĚLSKÁ
S <sub>x</sub>		SMÍŠENÁ ZÓNA ( zahrnující činnosti dle označení indexem:
		Z - ZEMĚDĚLSTVÍ
		L - LESNICTVÍ
		P - PŘÍRODNÍ
		R - REKREACE
		O - OCHRANA OBYTNÉ ZÓNY, OBYTNÁ
		W - VĚDA, VÝZKUM
		V - VODOHOSPODÁŘSKÁ
P	PŘÍRODNÍ ZÓNA	
SES	POZEMKY ÚZEMNÍHO SYSTÉMU EKOLOGICKÉ STABILITY	



## NÁVRH ŘEŠENÍ NEURBANIZOVANÉHO ÚZEMÍ

1 : 10 000

### HRANICE

stav návrh	ŘEŠENÉ ÚZEMÍ - KATASTR OBCE
	OCHRANNÁ PÁSMA
	PHO CHOVATELSKÝCH AREÁLŮ
	VYMEZENÍ ÚZEMNÍCH SKLADEBNÍCH PRVKŮ

### GEOGRAFIE

	VODNÍ PLOCHY A TOKY
	ORNÁ PŮDA
	DRNOVÝ FOND
	SADY, ZAHRADY
	INTENZIVNÍ SADY, SPECIÁLNÍ KULTURY
	LESY, VYSOKÁ ZELEN
	DOPROVODNÁ A ROZPTYLENÁ ZELEN

### DOPRAVA

	SILNICE III. TŘÍDY
	MÍSTNÍ A OBSLUŽNÉ KOMUNIKACE
	OBSLUŽNÉ ZKLIDNĚNÉ KOMUNIKACE
	ÚČELOVÉ KOMUNIKACE
	Hlavní pěší / cyklistické trasy

### TECHNICKÁ INFRASTRUKTURA

	ELEKTROVODY VN
	VODOVODY / VODOJEM
	TRANZITNÍ PLYNOVOD

### LEGENDA KE ZMĚNĚ Č.4

stav	návrh	rezerva	ZASTAVITELNÁ PLOCHA VYMEZENÁ ZMĚNOU Č.4
			OZNAČENÍ ZMĚNY Č.4
			BYDLENÍ - INDIVID. VENKOVSKÉHO TYPU
			ÚZEMNÍ REZERVA AKUMULACE POVRCHOVÝCH VOD
			ÚZEMNÍ REZERVA PRO KORIDOR ROPOVODU DRUŽBA

## NÁVRH ZMĚNY Č.4 ÚPSÚ TUCHORAZ

**OBJEDNATEL:**  
Ondřej Němeček  
Modenská 663/3  
109 00, Praha 10  
Monika Réblová  
Řídeč 288  
785 01, Šternberk

**POŘIZOVATEL:**  
Zora Štěpánková  
odbor stavebního a územního plánování

**ZPRACOVATEL:**  
Odpovědná osoba:  
Ing. arch. Ivan Vavřík, ČKA 00 113  
vavrikoni@gmail.com, tel.: 724 030 872  
Jaselská 32  
160 00 Praha 6

Členové zpracovatelského týmu:  
Ing. arch. Ivan Vavřík  
Ing. arch. Eliška Stouřilová  
2.

## NÁVRH ŘEŠENÍ NEURBANIZOVANÉHO ÚZEMÍ

měřítko: 1:2 880  
datum: 6/2019

