

— - úsek MK na schéma B/1, B/2, B/5.1 a uzavírka MK obecně

Tumoraz

*K o.j. MURB 40647/1017*  
Městský úřad Český Brod  
odbor dopravy a  
obecní živnostenský úřad  
náměstí Husovo 70, PSČ 282 01

-4-

POLICIE ČESKÉ REPUBLIKY  
KRAJSKÉ ŘEDITELSTVÍ POLICIE  
STŘEDOČESKÉHO KRAJE  
DOPRAVNÍ INSPEKTORÁT KOLÍN  
280 16, KOLÍN, VÁCLAVSKÁ 11

*[Signature]*  
26. 10. 2017

**ASIG** [www.asig.cz](http://www.asig.cz)  
e-mail: [asig@asig.cz](mailto:asig@asig.cz)  
Dopravní značení tel.: 327 314 887  
fax: 327 315 997



**Schéma B/1**

Standardní pracovní místo na pozemní komunikaci s malým dopravním zatížením.

příčná uzavěra jednostrannými směrovacími deskami  
 odstup podélně 1 - 2m  
 příčné 0,6 - 1m

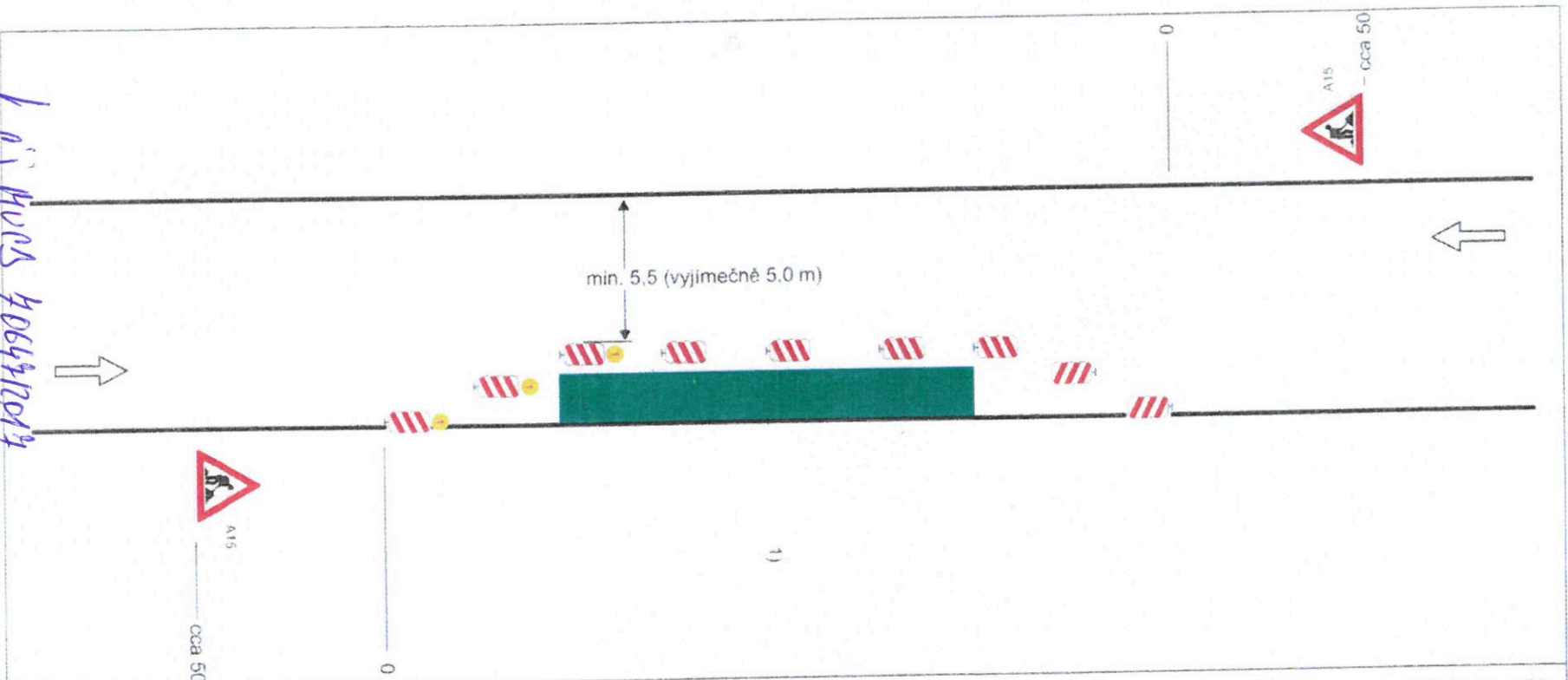
podélná uzavěra oboustrannými směrovacími deskami  
 odstup max. 10m

příčná uzavěra jednostrannými směrovacími deskami  
 odstup podélně 1 - 2m  
 příčné 0,6 - 1m  
 výstražná světla typu 1 na každé směrovací desce

1) užití dopravních značek a dopravních zařízení v případě souběžných parkovacích pruhů, chodníků nebo stezek pro cyklisty podle schémat B/16 až B/20

POLICIE ČESKÉ REPUBLIKY  
 KRAJSKÉ ŘEDITELSTVÍ POLICIE  
 STŘEDOČESKÉHO KRAJE  
 DOPRAVNÍ INSPEKTORÁT KOLÍN  
 280 16 KOLÍN V KOLÍNSKÉ  
 vzdálenosti v metrech

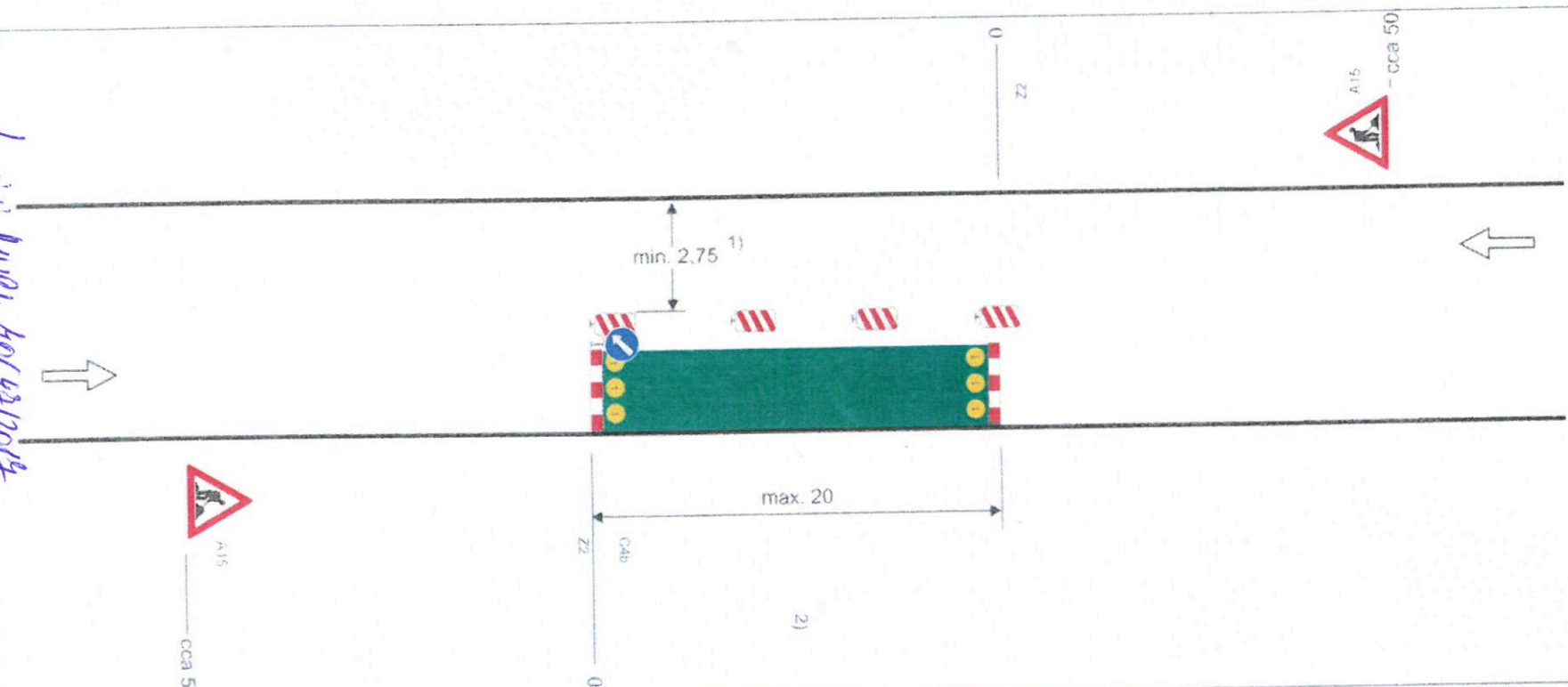
26. 10. 2017



*Lejta Husova 4064/17013*  
 Městský úřad Český Brod  
 odbor dopravy a  
 obecní živnostenský úřad  
 náměstí Husovo 70, PSČ 282 01

### Schema B/2

Standardní pracovní místo na pozemní komunikaci s malým dopravním zatížením. Zúžení vozovky na jeden jízdní pruh.



příčna uzavěra zabíranou  
minimálně 3 výstražná světla typu 1

podélná uzavěra oboustrannými směrovacími  
deskami  
odstup max 10m

podélná uzavěra zabíradlím na straně chodníku/  
stezky pro cyklisty

příčna uzavěra zabíranou  
minimálně 3 výstražná světla typu 1

1) může být ve výjimečných případech menší  
(viz kap. 6.1.2.)

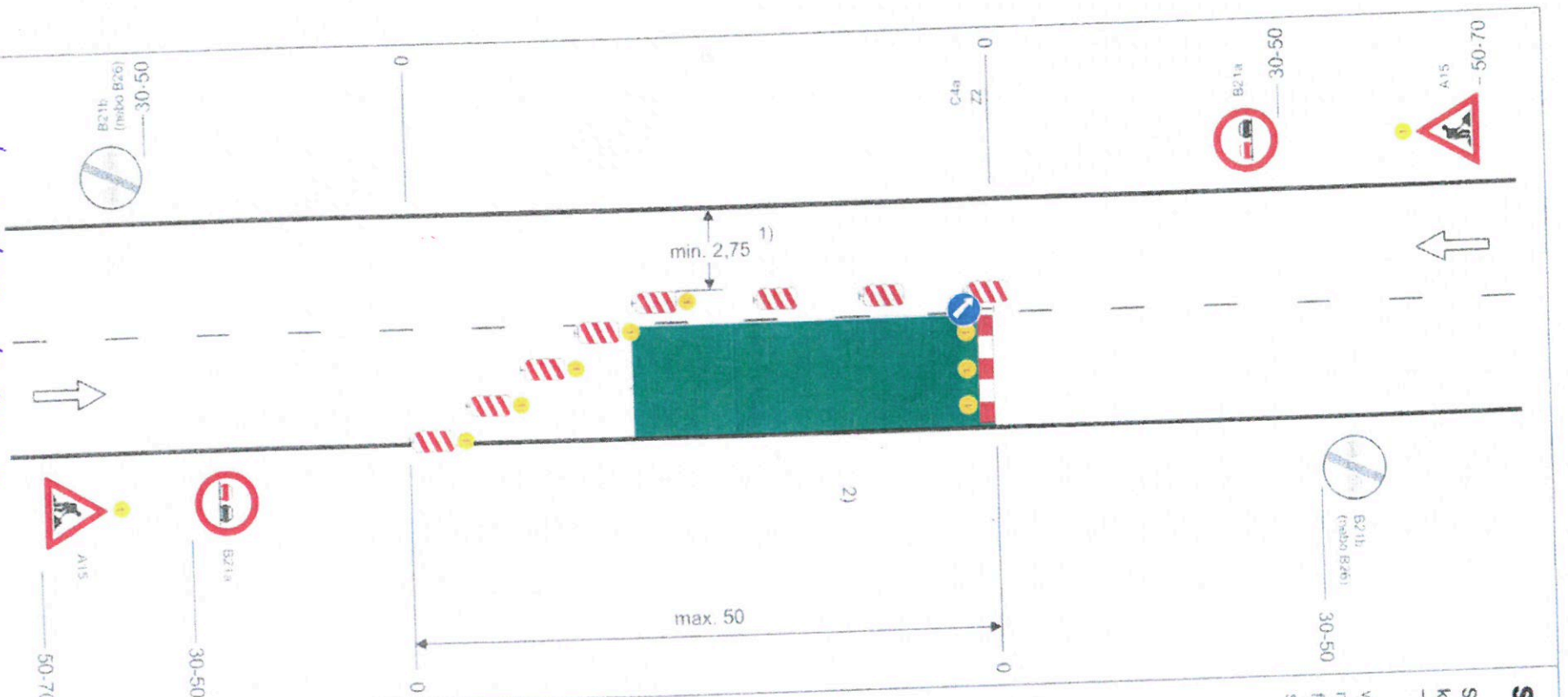
2) užití dopravních značek a dopravních zařízení v případě souběžných parkovacích pruhů, chodníků nebo stezek pro cyklisty podle schémat B/16 až B/20

POLICIE ČESKÉ REPUBLIKY  
KRAJSKÉ ŘEDITELSTVÍ POLICIE  
STŘEDOČESKÉHO KRAJE  
DOPRAVNÍ INSPEKTORÁT KOLÍN  
280 16 KOLÍN, VÁCLAVSKÁ 11

26. 10. 2017

vzdálenost v m: 50

*Lejtař Pavel 406991014*  
Městský úřad Český Brod  
odbor dopravy a  
obecní živnostenský úřad  
náměstí Husovo 70, PSČ 282 01



**Schéma B/5.1**

Standardní pracovní místo. Zúžení vozovky na jeden jízdní pruh.

výstražné světlo typu 1  
nebo značka umístěna na fluorescenčním žlutozeleném podkladu, v protisměru shodně

příčná uzávěra zakranou  
minimálně 3 výstražná světla typu 1

podélná uzávěra oboustrannými směrovacími deskami  
odstup max. 10m

příčná uzávěra jednostrannými směrovacími deskami  
odstup podélně 1 - 2m  
příčně 0,6 - 1m  
výstražná světla typu 1 na každé směrovací desce

1) může být ve výjimečných případech menší (viz kap.6.1.2.)

2) užití dopravních značek a dopravních zařízení v případě souběžných parkovacích pruhů, chodníků nebo stezek pro cyklisty podle schémat B/16 až B/20  
POLICIE ČESKÉ REPUBLIKY  
KRAJSKÉ ŘEDITELSTVÍ POLICIE  
STŘEDOČESKÉHO KRAJE  
DOPRAVNÍ INSPEKTORÁT KOLÍN  
280 16 KOLÍN, VAJTLAVSKÁ 11  
vzdáleno v m: 11

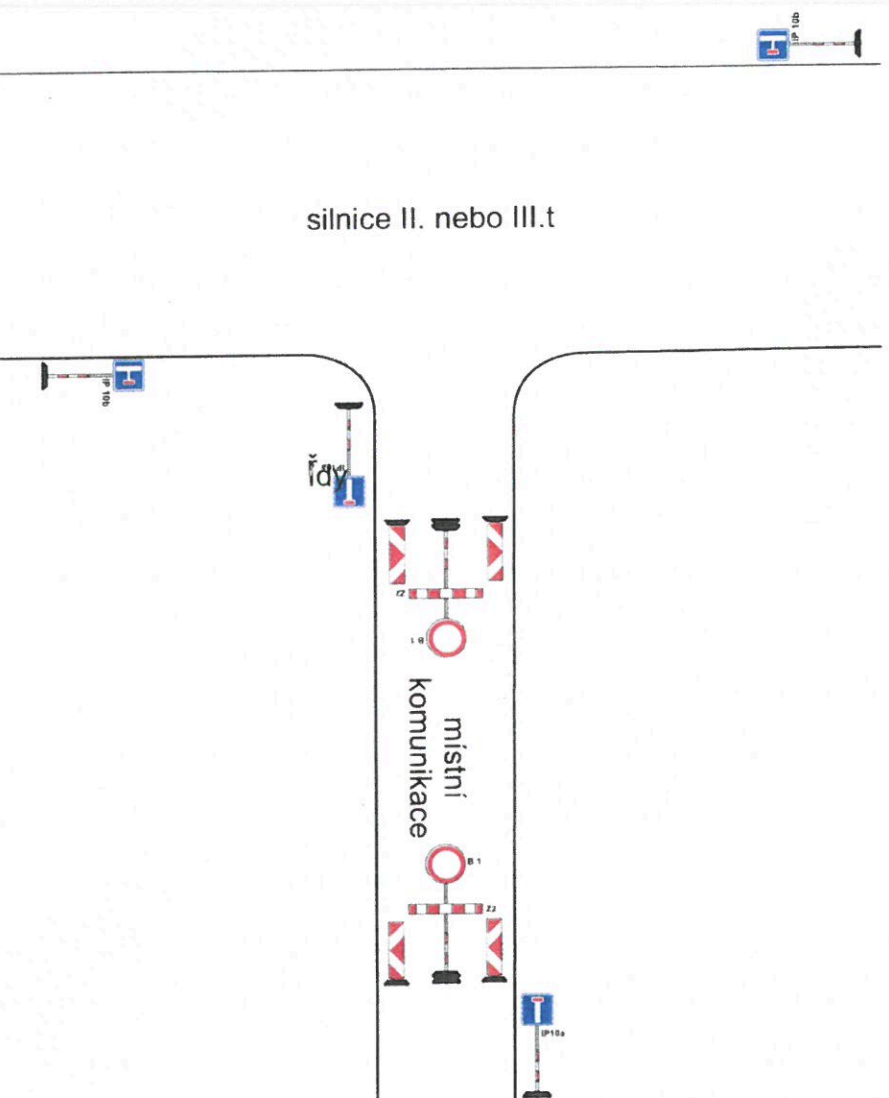
26. 10. 2017

Lej. Husov 406442014  
Městský úřad Český Brod  
odbor dopravy a  
obecní živnostenský úřad  
náměstí Husovo 70, PSČ 282 01

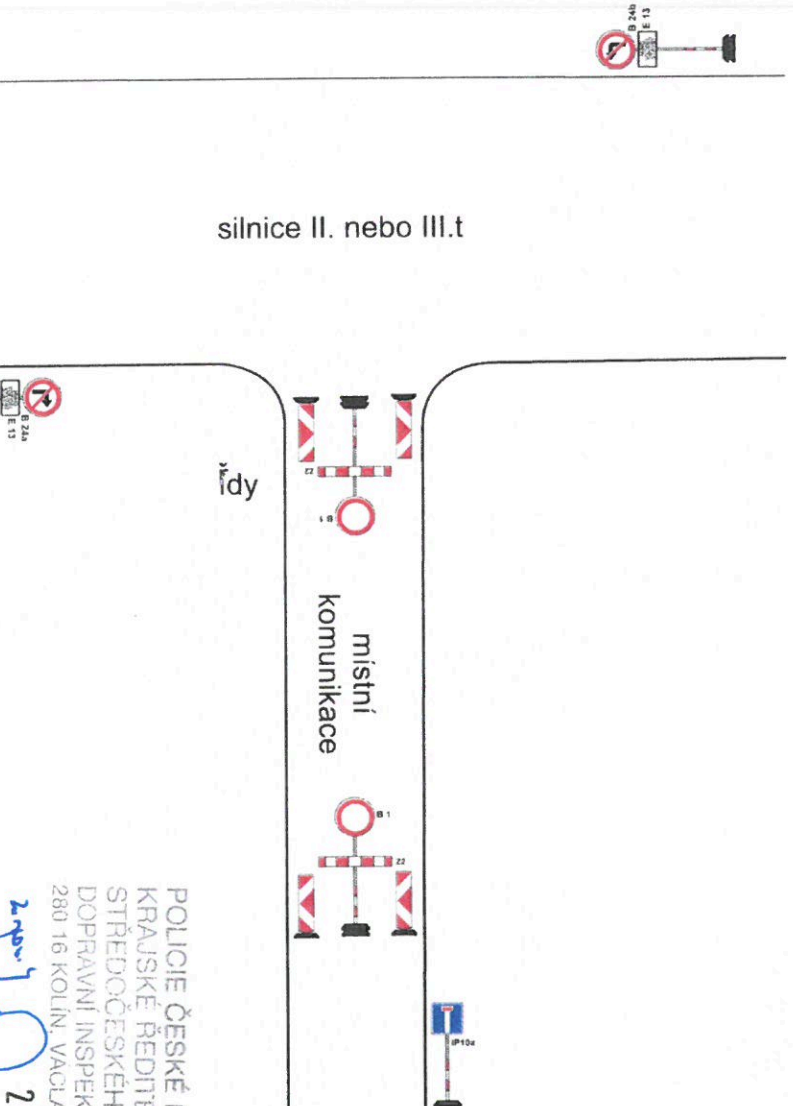


# Úplná uzavírka místní komunikace bez vedení objízdné trasy

## Varianta 1.



## Varianta 2.



*K. a. V. 4064/2017*  
Městský úřad Český Brod  
odbor dopravy a  
obecní živnostenský úřad  
náměstí Husovo 70, PSC 282 01

-4-

POLICIE ČESKÉ REPUBLIKY  
KRAJSKÉ ŘEDITELSTVÍ POLICIE  
STŘEDOČESKÉHO KRAJE  
DOPRAVNÍ INSPEKTORÁT KOLÍN  
280 16 KOLÍN, VACLAVSKÁ 11  
26. 10. 2017

**ASIG**  
Dopravní značení  
www.asig.cz  
e-mail: asig@asig.cz  
tel.: 327 314 887  
fax: 327 315 997